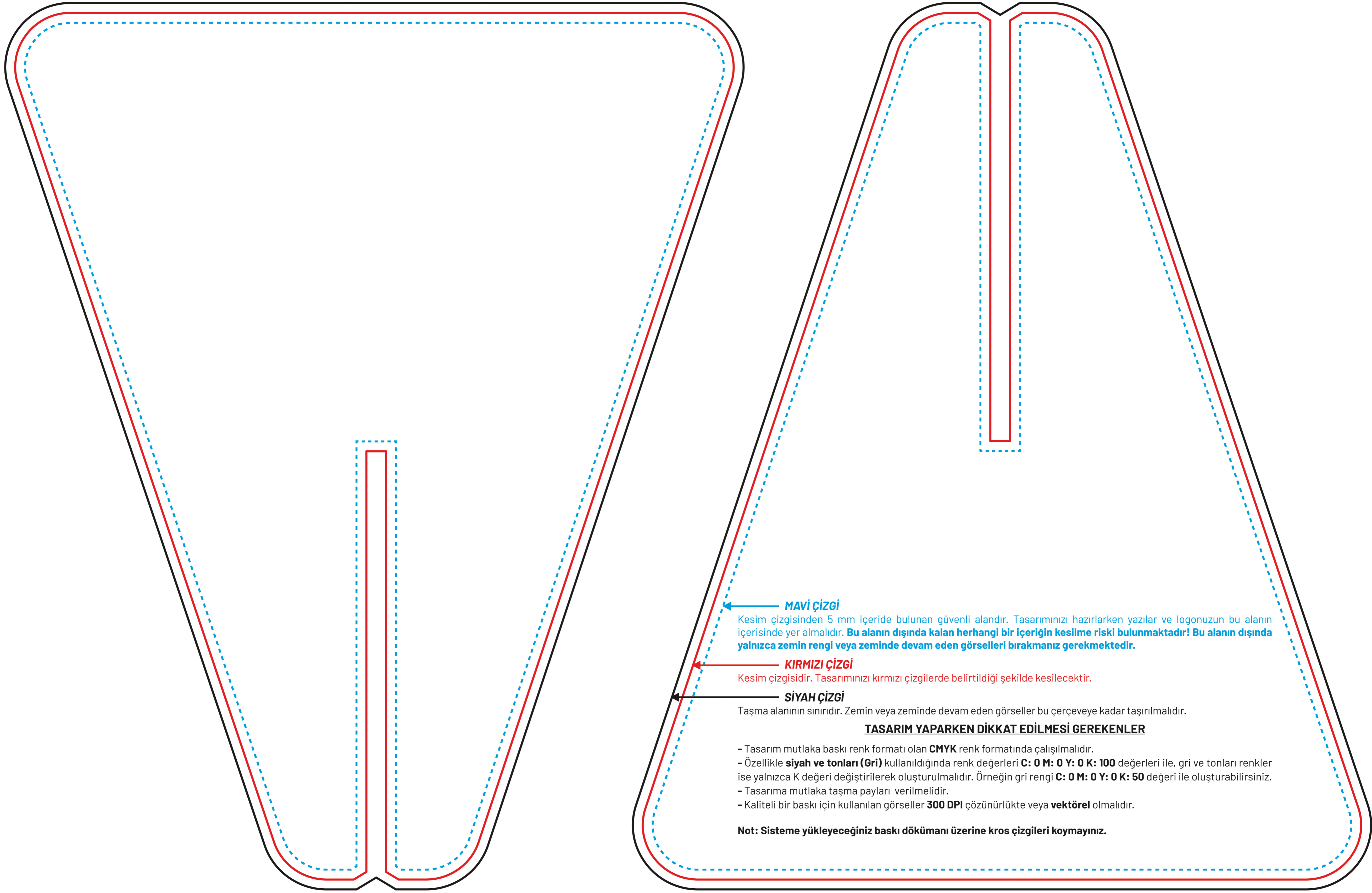


**ŞABLON ÇİZGİLERİNİ VE UYARI YAZILARINI MUTLAKA KALDIRINIZ.**

**REİSMATBAA**



**Mavi Çizgi**

Kesim çizgisinden 5 mm içeride bulunan güvenli alandır. Tasarımınızı hazırlarken yazılar ve logonuzun bu alanın içerisinde yer almalıdır. **Bu alanın dışında kalan herhangi bir içeriğin kesilme riski bulunmaktadır! Bu alanın dışında yalnızca zemin rengi veya zeminde devam eden görselleri bırakmanız gerekmektedir.**

**Kırmızı Çizgi**

Kesim çizgisidir. Tasarımınızı kırmızı çizgilerde belirtildiği şekilde kesilecektir.

**Siyah Çizgi**

Taşma alanının sınırdır. Zemin veya zeminde devam eden görseller bu çerçeveye kadar taşırılmalıdır.

**TASARIM YAPARKEN DİKKAT EDİLMESİ GEREKENLER**

- Tasarım mutlaka baskı renk formatı olan **CMYK** renk formatında çalışılmalıdır.
- Özellikle **siyah ve tonları (Gri)** kullanıldığında renk değerleri **C: 0 M: 0 Y: 0 K: 100** değerleri ile, gri ve tonları renkler ise yalnızca K değeri değiştirilerek oluşturulmalıdır. Örneğin gri rengi **C: 0 M: 0 Y: 0 K: 50** değeri ile oluşturabilirsiniz.
- Tasarıma mutlaka taşma payları verilmelidir.
- Kaliteli bir baskı için kullanılan görseller **300 DPI** çözünürlükte veya **vektörel** olmalıdır.

**Not: Sisteme yükleyeceğiniz baskı dökümanı üzerine kros çizgileri koymayınız.**

**ŞABLON ÇİZGİLERİNİ VE UYARI YAZILARINI MUTLAKA KALDIRINIZ.**